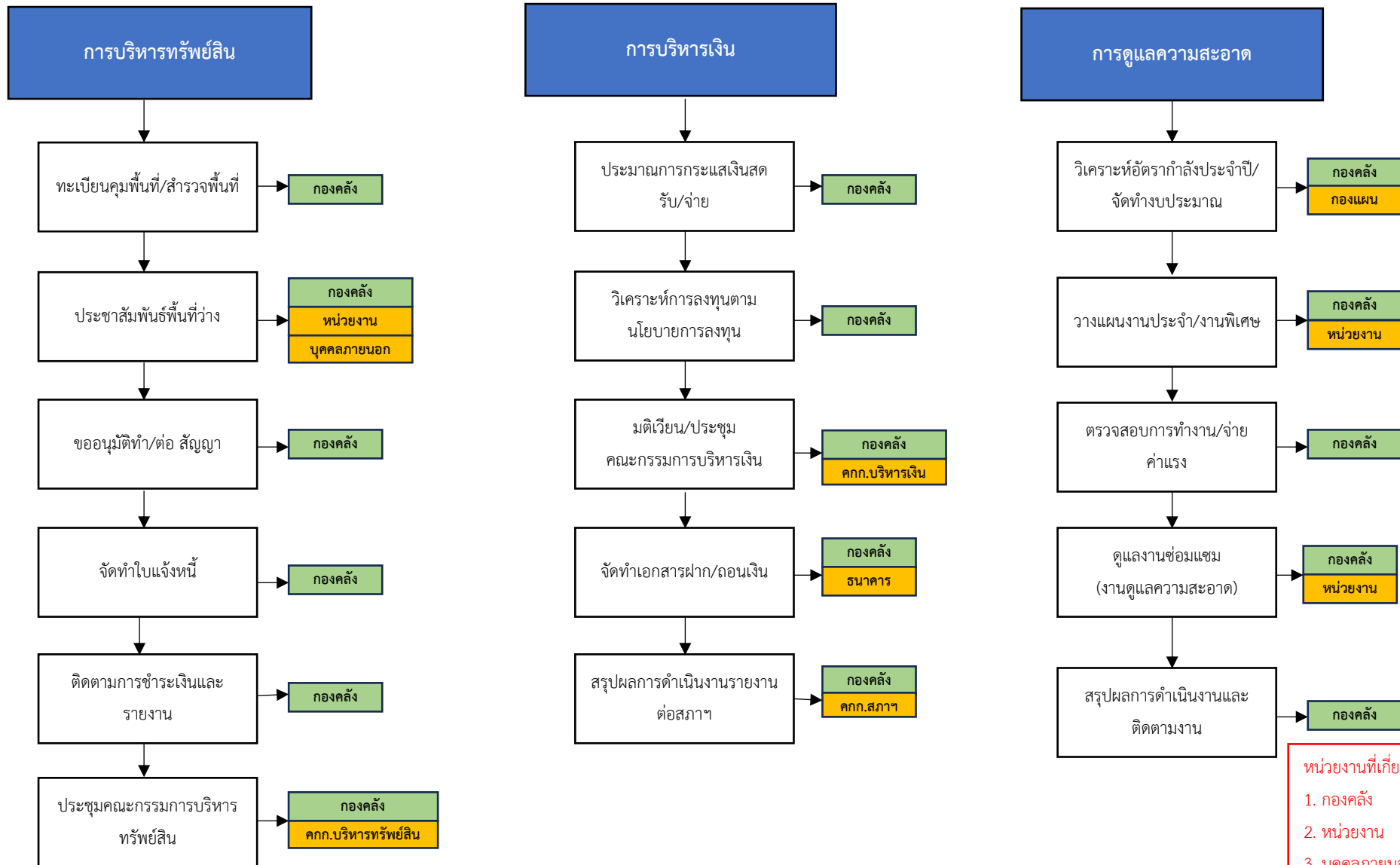
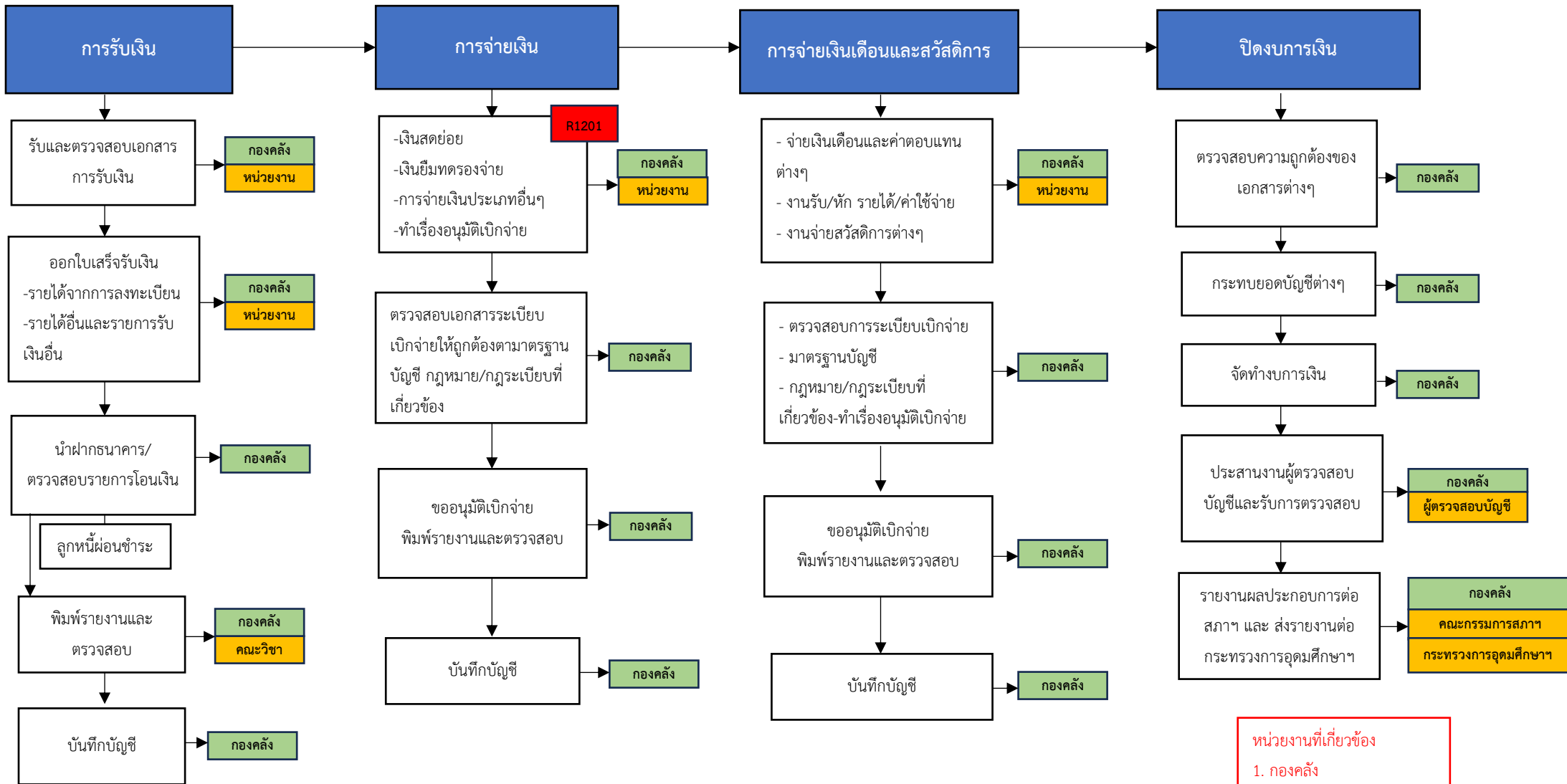


กระบวนการบริหารทรัพย์สินและการบริหารรายได้-รายจ่ายของมหาวิทยาลัย (รหัส 1200)
(การบริหารทรัพย์สิน)



- หน่วยงานที่เกี่ยวข้อง
1. กองคลัง
 2. หน่วยงาน
 3. บุคคลภายนอก
 4. คณะกรรมการบริหารทรัพย์สิน
 5. คณะกรรมการบริหารเงิน
 6. คณะกรรมการสภาฯ

กระบวนการบริหารทรัพย์สินและการบริหารรายได้-รายจ่ายของมหาวิทยาลัย (รหัส 1200)
(การบริหารรายได้-รายจ่าย)



R1201 ลูกหนี้เงินยืมทตรงจ่ายอาจเกิดการทุจริต

- หน่วยงานที่เกี่ยวข้อง
1. กองคลัง
 2. หน่วยงาน
 3. คณะวิชา
 4. คณะกรรมการสภาฯ
 5. กระทรวงการอุดมศึกษาฯ